

ē ø  
**in - eu**  
(main) (feu)

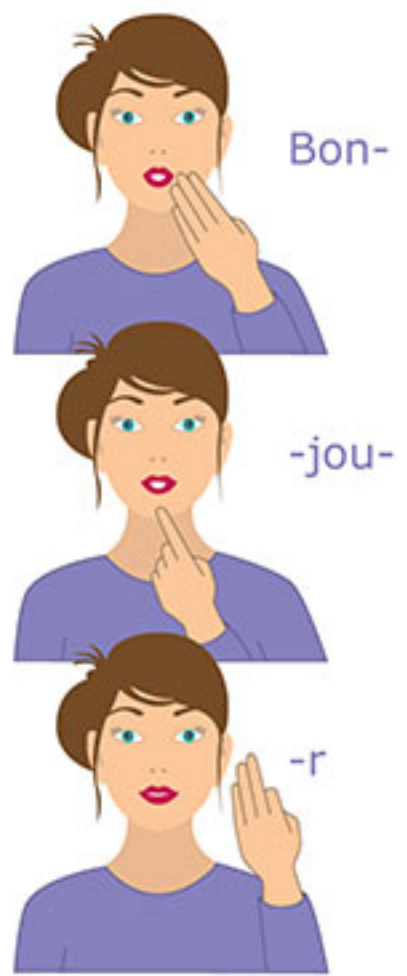
a o œ  
**a - o - e**  
(ma) (maux) (meuf)  
et toute consonne suivie  
d'un e muet (âme), ou isolée (Tom)

i ō ā  
**i - on - an**  
(mi) (ton) (man)

## Position des voyelles

ε u ɔ  
**è - ou - o**  
(mais) (mou) (fort)

y e œ  
**u - é - un**  
(tu) (fée) (brun)



## Clés des consonnes



**m** (mare)  
**t** (toi)  
**f** (fa)  
et toute voyelle  
non précédée  
d'une consonne  
(âge)



**p** (par)  
**d** (dos)  
**3** (joue)



**b** (bar)  
**n** (non)  
**u** (lui)



**l** (la)  
**ʃ** (chat)  
**ʒ** (vigne)  
**w** (oui)



**k** (car)  
**v** (va)  
**z** (base)



**s** (sel)  
**r** (rat)



**g** (gare)



**j** (fille)  
**η** (camping)

